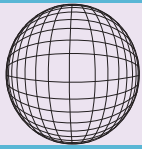
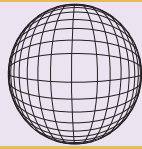


SAKURA



VOLUMIA

CARRARA



VOLUMIA

Volumia: ¡Just press and spray!

Técnica prensada para el recubrimiento de subestructuras de metal o de óxido de circonio.



Fácil aplicación.

Resultados estéticos en un mínimo de tiempo.

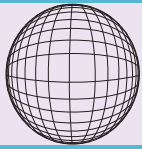


Resultados estéticos sin contracción.

Elephant



dental health products



Sakura Volumia para el recubrimiento de subestructuras de óxido de circonio.

Sakura Volumia es uno de los dos surtidos dentro del principio Volumia. Este surtido comprende todos los materiales para el recubrimiento de subestructuras de óxido de circonio para coronas y puentes. Sakura Volumia se puede aplicar en subestructuras de óxido de circonio con un coeficiente de expansión térmica de entre 10,0 y 10,6 $\mu\text{m}/\text{mK}$ (25-500°C).

Colores siempre acertados.

Volumia es compatible con Lumin® Vacuüm/Vitapan®.

De ser necesario, tras el prensado se puede adaptar individualmente la forma, el color y la función con cerámica de cocción Sakura Interaction.

Sakura Volumia Full-Contour Kit:



No. de prod.: 389999110

16 jeringuillas de 3,5 g de Sakura Volumia Liner cada una.
Colores: A1, A2, A3, A3,5, A4, B1, B2, B3, B4, C1, C2, C3, C4, D2, D3, D4

6 tubitos de 5 x 2,2 g de pastillas Sakura Volumia TD cada uno
Colores: TD1, TD2, TD3, TD4, TD5, TD6

9 botes de 3 g de Sakura Shade paints cada uno
Colores: SSP1, SSP2, SSP3, SSP4, SSP5, SSP6, SSP7, SSP8, SSP9

1 bote de 3 g de Sakura Interaction Glaze

1 mufla de silicona de 100 g, completa

1 mufla de silicona de 200 g, completa

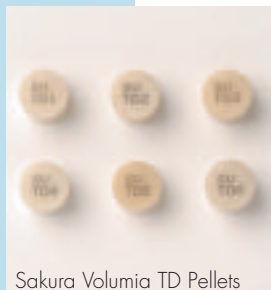
20 Plungers desechables, Ø 12 mm, estándar

1 brush (pincel)

20 ml pencil (brush) cleaner

20 ml paint liquid

2 manuales de instrucciones



Sakura Volumia TD Pellets

Sakura Interaction Spray Glaze.

Aumente la eficiencia de su laboratorio: En comparación con el polvo, ahorrará mucho tiempo y con la misma cantidad de material conseguirá una capa fina y uniforme, también en caso de procesar varios objetos en un solo paso.



No. de prod.: 384275071

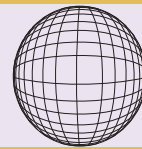


Con Shade paints se optimiza el aspecto natural de los 16 colores V.



Volumia: ¡Just press and spray!

Técnica prensada para el recubrimiento de subestructuras de metal o de óxido de circonio.



Volumia – para una mayor eficiencia en su laboratorio.

Los surtidos de Volumia, Sakura y Carrara, han sido concebidos especialmente para aumentar la eficiencia de los procesos en los laboratorios dentales. Con la técnica prensada se pueden confeccionar restauraciones full-contour sin contracción. Las eventuales correcciones necesarias se pueden realizar con Sakura o Carrara Interaction.

Volumia – la tabla de aplicación para full-contour.

Esta sencilla tabla le ayudará a elegir el Liner, las pastillas y Shade paints correctos para el color indica.

Indication	A1	A2	A3	A3,5	A4	B1	B2	B3	B4	C1	C2	C3	C4	D2	D3	D4
Liner	A1	A2	A3	A3,5	A4	B1	B2	B3	B4	C1	C2	C3	C4	D2	D3	D4
TD Pellet	TD1	TD1	TD2	TD2	TD3	TD4	TD4	TD5	TD5	TD1	TD2	TD2	TD3	TD1	TD6	TD6
Shade paint	1	2	2	2	2	4	5	4	4	5	6	7	7	3	8	9

Las pastillas Volumia Transpa Dentin TD1 a TD6 han sido especialmente desarrolladas para la técnica full-contour.

Las pastillas Volumia Transpa Dentin, TD1 a TD6. Tan naturales como una masa incisal cocida sobre dentina.

Volumia – dos surtidos, un solo método de trabajo.

En la técnica prensada con Sakura Volumia y Carrara Volumia, la preparación de la subestructura es igual que en la técnica de cocción. El procesamiento y la coloración son iguales en ambos surtidos. El uso de un solo método de trabajo para distintas subestructuras resulta muy eficiente.

Volumia – fácil de aprender, fácil de aplicar, menos tiempo de procesamiento.

A partir de ahora el técnico en porcelana podrá dedicar más tiempo a los trabajos exigentes, lo que supone un mejor aprovechamiento de las capacidades del personal.

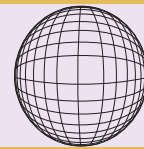
Volumia – Shade paints para la caracterización cromática.

Shade paints para la caracterización cromática de la superficie del material.





CARRARA



VOLUMIA

Carrara Volumia para recubrir subestructuras de metal.

Cerámica dental para recubrir subestructuras de metal para coronas y puentes confeccionadas con:

- **Carrara Pdf** Au 75,0, Pt 9,0, Ag 12,5, Rh 1,0, Zn 2,0, resto Ta, Ir.
Bioaleación universal de color amarillo intenso que cumple las más altas exigencias.
- **Cera E** Au 0,1, Pd 39,9, Ag 51,8, Sn 1,0, Zn 4,0, In 3,0, resto Ru.
Aleación blanca para recubrimiento dentro de la categoría de precios intermedios.
- **Vi-Comp LFC** Co 33,5, Cr 29,5, Fe 29,5 Mo 5,0, Si 1,0, Mn 1,0.
Aleación de cobalto y cromo para cerámica de bajo punto de fusión con un alto coeficiente de expansión térmica.



Carrara Volumia TD Pellets

Carrara Volumia Full-Contour Kit:

16 jeringuillas de 3,5 g de Carrara Volumia Liner cada una.
Colores: A1, A2, A3, A3,5, A4, B1, B2, B3, B4, C1, C2, C3, C4, D2, D3, D4

6 tubitos de 5 x 2,2 g de pastillas Carrara Volumia TD cada uno
Colores: TD1, TD2, TD3, TD4, TD5, TD6

9 botes de 3 g de Carrara Shade paints cada uno
Colores: CSP1, CSP2, CSP3, CSP4, CSP5, CSP6, CSP7, CSP8, CSP9

1 bote de 3 g de Carrara Interaction Glaze

1 mufa de silicona de 100 g, completa

1 mufa de silicona de 200 g, completa

20 Plungers desechables, Ø 12 mm, estándar

1 brush (pincel)

20 ml pencil (brush) cleaner

20 ml paint liquid

2 manuales de instrucciones



No. de prod.: 339999110

Carrara Interaction Spray Glaze.

Para una mayor eficiencia en su laboratorio: En comparación con el polvo, ahorrará mucho tiempo y con la misma cantidad de material conseguirá una capa fina y uniforme, también en caso de procesar varios objetos en un solo paso.

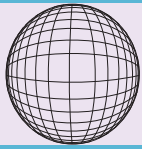


No. de prod.: 484275071

Shade paints para conseguir efectos cromáticos especiales y caracterizar fisuras y anomalías.



*



Volumia: ¡Just press and spray!

Técnica prensada para el recubrimiento de subestructuras de metal o de óxido de circonio.

Volumia – el camino más corto hacia el éxito.

La técnica prensada permite recubrir fácilmente las subestructuras metálicas y de óxido de circonio para coronas y puentes, asegurando la calidad y sin necesidad de grandes esfuerzos.



1. Aplicar Liner fluorescente en la subestructura.

Aplique el Liner del color correcto.

La combinación de la subestructura con el Liner fluorescente forma la base de un resultado final estético.



2. Modelado de cera para la oclusión.

Modele una subestructura full-contour en cera. Tras el control de la oclusión, coloque los bebederos para el prensado en el revestimiento.

Peso de cera máximo (sin la subestructura) 1,4 g, con un espesor mínimo de 0,8 mm (modelado de cera)



3. Revestir en Carrara Universal DL.

Para el revestimiento se aplica el procedimiento acelerado ('speed') de Carrara Universal DL, de forma que se puede prensar rápidamente. El revestimiento también se puede usar para colar las subestructuras.



4. Procesamiento del objeto prensado.

Separe los bebederos con un disco de diamante y repase ligeramente toda la superficie.



5. Esmaltado con Spray Glaze.

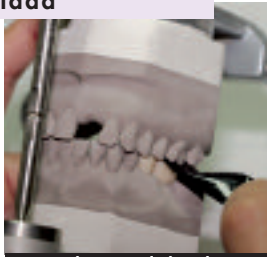
Tras la eventual aplicación de Shade paints se puede efectuar sencillamente el esmaltado y la cocción con Spray Glaze. El resultado final es equivalente en cuanto a color y transparencia a las restauraciones confeccionadas con cerámica de cocción.

Volumia – las ventajas de la cerámica prensada.

Aumente la producción de su laboratorio.

La técnica prensada Volumia constituye una alternativa moderna y eficiente a la técnica de estratificación con cerámica dental. Esta técnica permite recubrir fácilmente con cerámica las subestructuras de metal o de óxido de circonio para coronas y puentes, asegurando la calidad y sin necesidad de grandes esfuerzos. Así, el laboratorio tendrá un material en el que la forma y la función ocuparán un lugar central.

Calidad



Control óptimo de la oclusión

Funcionalidad a la medida de sus necesidades.

La forma y la función son de calidad excelente, el producto se puede confeccionar directamente, sin contracción.

Eficiencia

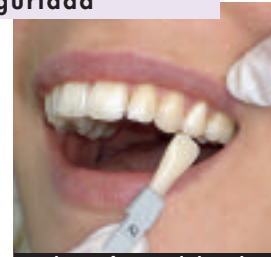


Tiempo de procesamiento mínimo

Menos inversión de tiempo, menos gastos.

Resultado máximo en el mínimo tiempo posible por unidad. Resultado final estético y convincente.

Seguridad

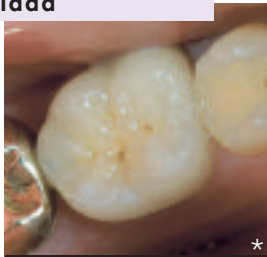


Simple transferencia de los colores

Reproducción cromática consistente.

Basta con una simple transferencia de los colores para lograr una reproducción cromática fiable en el laboratorio. Puesto que la técnica prensada Volumia no utiliza ninguna estratificación, siempre se consigue el mismo color deseado.

Calidad



Restauraciones estéticas *

¡Volumia está llena de vida!

La combinación de un Liner fluorescente y las pastillas Transpa Dentin Press (TD 1-6) crea la ilusión de un núcleo de dentina en la restauración.

Eficiencia

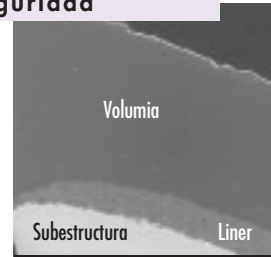


Optimización del proceso

Uso óptimo de las capacidades del personal.

El técnico en metal puede concentrarse en los aspectos de la forma y la función, mientras que el técnico en cerámica altamente cualificado tiene plena libertad para elegir los colores mediante la técnica de estratificación Interaction.

Seguridad



Resultado homogéneo

Solución a la medida de sus necesidades.

Para prensar preparaciones en hombro, chamfer o filo de cuchillo: Volumia ofrece la seguridad de unos resultados homogéneos y de alta calidad.

**Convéncese usted mismo.
¡Pida ahora el Introduction Kit A2!**

* Photos: Z.T.M. Jochen Peters, Neuss – Alemania

Nosotros apoyamos su éxito.

Elephant Dental B.V.
Verlengde Lageweg 10
1628 PM Hoorn, Holanda
Tel. +31 229 25 90 00
Fax +31 229 25 90 99
E-mail export@elephant.nl
www.elephant-dental.com

Introduction Kit A2



Sakura no. de producto 380095102
Carrara no. de producto 330095102

Elephant



dental health products