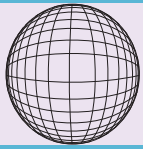


SAKURA



VOLUMIA

Volumia: « Just press and spray ».

Technique de surpressée sur armatures métalliques ou en oxyde de zirconium.

CARRARA



VOLUMIA



Traitement simple.

Une courte durée de traitement pour des résultats esthétiques.



Elephant



dental health products

Résultats esthétiques, sans rétraction.



Sakura Volumia pour la technique de surpressée sur armatures en oxyde de zirconium.

Sakura Volumia est l'une des deux gammes du principe Volumia. Cette gamme comporte tous les matériaux pour la surpressée sur armatures en oxyde de zirconium destinées aux couronnes et aux bridges. Sakura Volumia peut s'appliquer sur les armatures en oxyde de zirconium avec un coefficient d'expansion thermique situé entre 10,0 et 10,6 $\mu\text{m}/\text{mK}$ (25 – 500 °C).

Garantie de teinte.

Volumia est entièrement adaptée à Lumin® Vacuüm/Vitapan®.

À l'issue de la surpressée, la céramique de cuisson Sakura Interaction permet de modifier individuellement la forme, la couleur et la fonction, si cela est souhaité.

Kit Full-Contour Sakura Volumia:



Réf. art : 389999110

16 seringues comportant chacune 3,5 g de Liner Sakura Volumia
Couleurs: A1, A2, A3, A3,5, A4, B1, B2, B3, B4, C1, C2, C3, C4, D2, D3, D4

6 petits tubes comportant chacun 5 lingotins Sakura Volumia TD de 2,2 g

Couleurs: TD1, TD2, TD3, TD4, TD5, TD6

9 petits pots comportant chacun 3 g de Sakura Shade paints
Couleurs: SSP1, SSP2, SSP3, SSP4, SSP5, SSP6, SSP7, SSP8, SSP9

1 petit pot comportant 3 g de Sakura Interaction Glaze

1 cylindre de silicone complet de 100 g

1 cylindre de silicone complet de 200 g

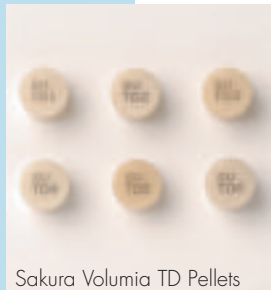
20 pistons jetables, 12 mm de Ø, standard

1 brosse (pinceau)

20 ml de nettoyant pinceau (brosse)

20 ml de Paint liquid

2 modes d'emploi



Sakura Volumia TD Pellets

Sakura Interaction Spray Glaze.

Augmentez l'efficacité de votre laboratoire : vous gagnez beaucoup de temps par rapport à l'utilisation de la poudre et vous obtenez une couche fine et régulière avec la même quantité de matière, même lorsque plusieurs éléments sont traités en une seule phase.



Réf. art : 384275071

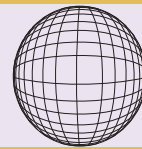


Les Shade paints permettent d'optimiser l'aspect naturel des 16 couleurs « V ».



Volumia: « Just press and spray ».

Technique de surpressée sur armatures métalliques ou en oxyde de zirconium.



Volumia – augmentez l'efficacité de votre laboratoire.

Les gammes Volumia Sakura et Carrara sont adaptées de manière optimale pour parvenir à une plus grande efficacité dans l'approche des procédés, dans les laboratoires des prothésistes dentaires. La technique de surpressée permet de réaliser des restaurations full-contour sans aucune rétraction. Il est en outre possible d'effectuer d'éventuelles corrections, avec Sakura ou Carrara Interaction.

Volumia – le tableau d'application pour full-contour.

Ce tableau simple vous aide à choisir le Liner, les lingotins et Shade paints adéquats pour la couleur indiquée.

Indication	A1	A2	A3	A3,5	A4	B1	B2	B3	B4	C1	C2	C3	C4	D2	D3	D4
Liner	A1	A2	A3	A3,5	A4	B1	B2	B3	B4	C1	C2	C3	C4	D2	D3	D4
TD Pellet	TD1	TD1	TD2	TD2	TD3	TD4	TD4	TD5	TD5	TD1	TD2	TD2	TD3	TD1	TD6	TD6
Shade paint	1	2	2	2	2	4	5	4	4	5	6	7	7	3	8	9

Les lingotins Volumia Transpa Dentin TD1 à TD6 ont été spécialement développés pour la technique full-contour.

Les lingotins Volumia Transpa Dentin, TD1 à TD6. Aussi naturels qu'une masse incisale cuite sur dentine.

Volumia – deux assortiments pour un seul mode de travail.

La préparation de l'armature pour la technique de surpressée avec Sakura Volumia et Carrara Volumia est identique à celle réalisée pour la technique de cuisson. Le traitement et la coloration sont identiques pour les deux gammes. La possibilité d'utiliser le même mode de travail pour des armatures différentes constitue un atout important en terme d'efficacité.

Volumia – facile à apprendre et simple à appliquer, pour une durée de traitement plus réduite.

Votre céramiste peut désormais consacrer davantage de temps aux pièces plus exigeantes, ce qui permet une utilisation plus judicieuse des capacités de votre personnel.

Volumia – Shade paints pour la chromatisation.

Shade paints pour l'application de nuances à la surface du matériau.



SSP 1 SSP 2 SSP 3



SSP 4 SSP 5 SSP 6



SSP 7 SSP 8 SSP 9



Sakura Shade paints

CSP 1 CSP 2 CSP 3



CSP 4 CSP 5 CSP 6



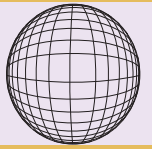
CSP 7 CSP 8 CSP 9



Carrara Shade paints



CARRARA



VOLUMIA

Carrara Volumia pour la surpressée sur armatures métalliques.

Céramique dentaire pour la surpressée sur armatures métalliques, couronnes et bridges, dans les matériaux suivants (basse fusion) :

- **Carrara Pdf** Au 75,0, Pt 9,0, Ag 12,5, Rh 1,0, Zn 2,0, rest Ta, Ir.
Alliage bio universel jaune vif répondant aux plus sévères exigences.
- **Cera E** Au 0,1, Pd 39,9, Ag 51,8, Sn 1,0, Zn 4,0, In 3,0, rest Ru.
Alliage blanc économique.
- **Vi-Comp LFC** Co 33,5, Cr 29,5, Fe 29,5 Mo 5,0, Si 1,0, Mn 1,0.
Alliage cobalt-chrome basse fusion pour céramique à coefficient d'expansion thermique élevé.



Carrara Volumia TD Pellets

Kit Full-Contour Carrara Volumia:

16 seringues comportant chacune 3,5 g de Liner Carrara Volumia
Couleurs: A1, A2, A3, A3,5, A4, B1, B2, B3, B4, C1, C2, C3, C4, D2, D3, D4

6 petits tubes comportant chacun 5 lingotins Carrara Volumia TD de 2,2 g

Couleurs: TD1, TD2, TD3, TD4, TD5, TD6

9 petits pots comportant chacun 3 g de Carrara Shade paints
Couleurs: CSP1, CSP2, CSP3, CSP4, CSP5, CSP6, CSP7, CSP8, CSP9

1 petit pot comportant 3 g de Carrara Interaction Glaze

1 cylindre de silicone complet de 100 g

1 cylindre de silicone complet de 200 g

20 pistons jetables, 12 mm de Ø, standard

1 brosse (pinceau)

20 ml de nettoyant pinceau (brosse)

20 ml de Paint liquid

2 modes d'emploi



Réf. art : 339999110

Carrara Interaction Spray Glaze.

Boostez l'efficacité de votre laboratoire : vous gagnez beaucoup de temps en comparaison avec la poudre et vous obtenez une couche fine et régulière avec la même quantité de matière, même lorsque plusieurs éléments sont traités en une seule phase.



Réf. art : 484275071

Shade paints pour l'application d'effets de couleur et d'imperfections, ainsi que pour la coloration des fissures.



*



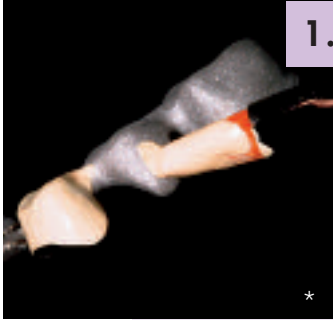
Volumia: « Just press and spray ».

Technique de surpressée sur armatures métalliques ou en oxyde de zirconium.



Volumia – le chemin le plus court vers le succès.

Grâce à la technique Volumia, les armatures métalliques et en oxyde de zirconium destinées aux couronnes et bridges peuvent être surpressées facilement, sans effort, de manière fiable et qualitative.



1. Appliquer le Liner fluorescent sur l'armature.

Appliquez la teinte adéquate.

L'association de l'armature et du Liner fluorescent constitue la base d'un résultat final esthétique.



2. Modelage de cire pour l'occlusion.

Modelez une armature full-contour en cire. À l'issue du contrôle de l'occlusion, positionnez les tiges de pressée pour presser le modèle dans le revêtement.

Poids de cire max. (poids sans armature) 1,4 g avec une épaisseur minimale de 0,8 mm (modelage de cire).



3. Mise en revêtement dans Carrara Universal DL.

Pour la mise en revêtement, la procédure « Speed » de Carrara Universal DL est appropriée afin de permettre une surpressée rapide. Le revêtement peut également s'utiliser pour la coulée des armatures.



4. Traitement de la pièce surpressée.

Coupez les tiges de pressée au moyen d'un disque diamanté fin, puis effectuez une finition légère de l'ensemble de la surface.



5. Glaçage avec Spray Glaze.

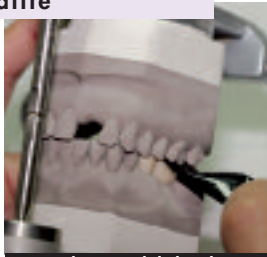
Après application éventuelle de Shade paints, une couche de glaçage peut être aisément pulvérisée avec Spray Glaze, puis être cuite. En matière de couleur et de transparence, le résultat final est équivalent aux restaurations cuites.

Volumia – les avantages de la céramique de surpressée.

Augmentez le chiffre d'affaires des pressées de votre laboratoire.

La technique de surpressée Volumia constitue une alternative aussi moderne qu'efficace à la technique de stratification céramique. Cette technique permet de revêtir les armatures des couronnes et des bridges en métal ou oxyde de zirconium de céramique en toute simplicité, sans efforts importants et avec une qualité d'une grande fiabilité. Le laboratoire dispose ainsi d'un matériau qui accorde une place centrale à la forme et à la fonction de la restauration.

Qualité



Contrôle optimal de l'occlusion

Une fonctionnalité sur mesure.

La forme et la fonction sont d'excellente qualité, le produit peut être réalisé immédiatement et sans rétraction.

Efficacité

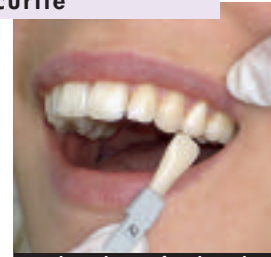


Une durée de traitement minimale

Moins d'investissements en temps, moins de frais.

Le résultat maximum dans le temps le plus réduit possible par unité. Un résultat final d'une esthétique convaincante.

Sécurité

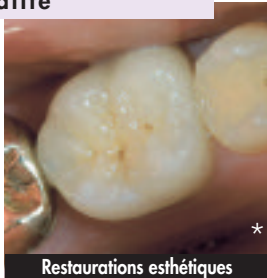


Simplicité du transfert de couleur

Reproduction de couleur constante.

Un transfert de couleur simple et suffisant pour obtenir une reproduction fiable des couleurs en laboratoire. La technique de surpressée Volumia ne faisant pas appel à une application par couches, le prothésiste dentaire obtient toujours la couleur constante qu'il souhaite

Qualité



Restaurations esthétiques *

Volumia « vit » !

L'association d'un Liner fluorescent et des lingotins Transpa Dentin Press-(TD 1-6) permet de créer l'illusion d'un noyau de dentine dans la restauration.

Efficacité

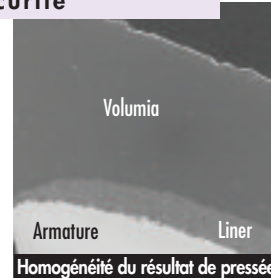


Optimisation des procédés

Pour tirer le meilleur des qualités de votre personnel.

Chaque spécialité est utilisée : le prothésiste peut se concentrer tant sur la forme que sur la fonction, ou jouir de toute liberté dans le choix des couleurs pour la technique de cuisson Interaction.

Sécurité



Homogénéité du résultat de pressée

Une solution sur mesure.

Pour la surpressée des préparations d'épaulement biseautéées ou des préparations en « lame de couteau », Volumia offre la sécurité de l'homogénéité et de la précision des résultats de pressée.

Laissez-vous convaincre par vous-même.
Demandez dès à présent le kit de lancement A2 !

Kit de lancement A2



Sakura réf. art. 380095102

Carrara réf. art. 330095102

* Photos: Z.T.M. Jochen Peters, Neuss – Allemagne

À la base de votre réussite.

Elephant Dental B.V.
Verlengde Lageweg 10
1628 PM Hoom, Pays-Bas
Tel. +31 229 25 90 00
Fax +31 229 25 90 99
E-mail export@elephant.nl
www.elephant-dental.com

Elephant



dental health products