



Das Original-System für festsitzenden und herausnehmbaren Zahnersatz.

VITALLIUM ORIGINAL SYSTEM



Zahntechnische Arbeit, ZTM Klaus Krüger,
Dentallabor Pasamontes.

Das Original-System seit 1932

Haarfeine Gießbarkeit
und dauerhafte Elastizität

Elephant



dental health products

Systeminformationen für Zahntechniker.



VITALLIUM ORIGINAL - SYSTEM

Vitalium Labor anno 1932

Jubilee Edition

Eine einzigartige und unübertroffene Produktkombination.

In jedem erdenklichen Bereich gibt es einzigartige und unübertroffene Produkte, die direkt nach ihrer Einführung als Norm gelten. Dies gilt auch für das im Jahr 1932 auf den Markt gebrachte Vitalium®-System.

Auch nach mehr als siebenzig Jahren ist das originale Vitalium®-System immer noch die bestverkaufte Produktkombination von Austenal.



Reiner Erdle & Charles Prange

Eine besonders reiche Geschichte.

Obwohl der große Erfolg im Jahr 1932 begann, reicht die Geschichte von Austenal Laboratories noch weiter zurück. Anfang der zwanziger Jahre des 20. Jahrhunderts gründeten Charles Prange, Techniker bei General Electric, und Reiner Erdle, ein deutscher Zahntechniker, zusammen das Unternehmen Austenal Laboratories. Der Name „Austenal“ ist vom Material „Austenit“ oder auch „austenitischer rostfreier Stahl“ abgeleitet, mit dem die beiden Männer damals experimentierten.

Manchmal ist das Glück unvorhersehbar und sind Erfindungen das Ergebnis mehrerer glücklicher Umstände, die zusammentreffen. Die Entdeckung von Vitalium® ist ein Beispiel dafür. Reiner Erdle war Boxfan und wollte Ende der zwanziger Jahre einen Boxwettkampf von Jack Dempsey, dem damaligen Schwergewichtsweltmeister, besuchen. Um die Kosten der Reise zu finanzieren, nahm er an einer Metallausstellung in Cleveland teil.

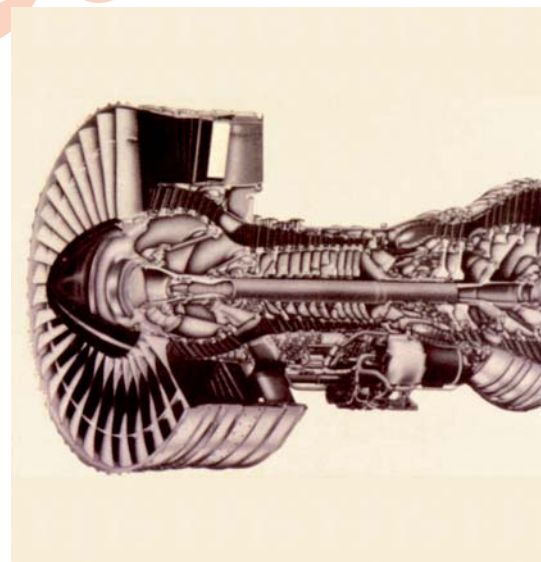
Auf dieser Messe fand er das Material, nach dem er suchte. Er nahm es mit nach Hause und analysierte dessen chemische Zusammensetzung. Die Wunderlegierung, die er auf der Grundlage seiner Untersuchungen zusammenstellte, wurde unter dem Namen Vitalium® patentiert.

Die Legierung wird auch heute noch in erster Linie für die Durchführung von dentalen Restaurationen eingesetzt, im Laufe der Jahre wurden aufgrund der einzigartigen Eigenschaften und Merkmale des Materials jedoch noch weitere Anwendungsbereiche entwickelt. Es wurde zum Beispiel als besonders biokompatibles Material für die Fertigung von Implantaten zum Ersetzen von Ellbogen- und Hüftgelenken genutzt und auch die Rotorblätter der ersten Motoren von American Jet wurden aus Vitalium® hergestellt.



Orthopädische Gussstücke

Die in mehr als siebenzig Jahren gesammelten Erfahrungen mit diesem Material in sehr unterschiedlichen Anwendungsbereichen haben dessen Zuverlässigkeit bewiesen. Und mit einem kleinen Augenzwinkern in Anbetracht des Ereignisses, das zur Entdeckung des Materials geführt hat, kann man sagen, dass das Vitalium Original System ein durchschlagender Erfolg ist!



Vitalium rotor blades



VITALLIUM ORIGINAL - SYSTEM



Bis heute ein führendes Produkt.

Am 18. Januar 2002 wurde Austenal von DENTSPLY International übernommen, das seinen Hauptsitz in York im amerikanischen Staat Pennsylvania hat. Zur Austenal-Familie gehören heute mehr als 700 Vitallium-Labors auf der ganzen Welt.

Im November 2003 übernahm Elephant Dental den europäischen Vertrieb.



Forschungslabor Elephant

Gemeinsame Innovationen.

Als Systemlieferant erweitert Elephant Dental das System zum Beispiel um eine neue Komplettlösung für festsitzenden Zahnersatz, der eine Kombination von VI COMP® und Antagon Interaction® Keramik zugrunde liegt. Da VI-COMP® auf der Zusammensetzung von VITALLIUM® basiert, besteht bei diesem System kein Grund zur Sorge bezüglich der elektrochemischen Prozesse im Mund.

Eine andere Erweiterung des Systems ist eine neue, nahezu staubfreie Einbettmasse für VI-COMP® mit dem Namen Universal Dustless.

Gute Zusammenarbeit.

Mit dem Wechsel ins 21. Jahrhundert ist das gemeinsame Ziel von Austenal und Elephant Dental deutlicher als je zuvor: die fortwährende Entwicklung neuer Produkte und Techniken zur Verbesserung der Qualität von festsitzendem und herausnehmbarem Zahnersatz, die Verbesserung der Fertigkeiten unserer Kunden durch gründliches technisches Training und die Beibehaltung der Führungsposition, durch die das Sortiment von Austenal weltberühmt geworden ist.



Elephant Dental in Hoorn



VITALLIUM ORIGINAL - SYSTEM / HERAUSNEHMBAR

Jubilee Edition



Silflex Pink Dublier-Silikon



Perflex Dubliergel

Ein ökonomisches System für „grosse“ und „kleine“ Anwender.

Das Vitalium Original System bietet sowohl für „grosse“ Anwender, die mehr als zwanzig Modellguss- oder Kombinationsarbeiten am Tag herstellen, als auch für „kleine“ Anwender, die ab und zu eine herausnehmbare Restauration anfertigen, Vorteile. Perflex Dubliermaterial bildet zusammen mit der V.R. Einbettmasse eine effiziente Lösung für eine durchschnittlich hohe Produktion. Das kontinuierlich zu verarbeitende Perflex Dubliergel garantiert zusammen mit der langen Verarbeitungszeit von V.R. Einbettmasse eine höchstmögliche Qualität innerhalb einer kürzestmöglichen Herstellungszeit.

Kleinere Produktionen erfordern eine andere Herangehensweise, um wirtschaftlich arbeiten zu können. Die Kombination von Silflex Pink Dubliersilikon und PH3 Phosphateinbettmasse ist hierfür die perfekte Lösung. Damit erreicht der Zahntechniker dieselbe Qualität und Effizienz.



V.R. Einbettmasse

Ein umfassendes Sortiment an Konstruktionsformen.

Die Vitalium Original System-Formen entsprechen den hohen Normen, die an die Form und die Funktion von Vitalium-Gusslegierungen für partiellen Zahnersatz gestellt werden. Die Formen sind selbstklebend und aus einem Material gefertigt, das besonders formstabil ist.



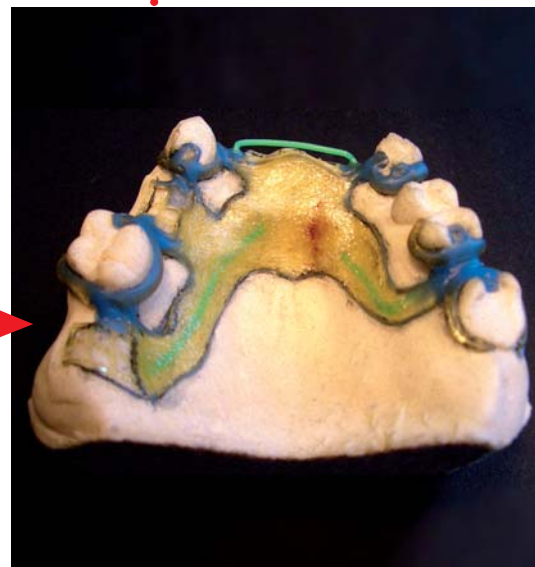
PH3 Einbettmasse

Das komplette Sortiment trägt zu einer rationalen Arbeitsweise bei.

Modellation auf Einbettmasse Modell



Flexseal Plastikschablonen





VITALLIUM ORIGINAL - SYSTEM / HERAUSNEHMBAR



Das Original-Vitalium

Vitalium ist bereits seit 1932 ein großer Erfolg.

Die Formel der ursprünglichen Vitalium-Legierung hätte in einem Safe neben dem Rezept des so berühmten Erfrischungsgetränks liegen können. Beide Produkte haben nicht nur dieselbe Farbe in ihrem Logo, sie beruhen auch beide auf einem Erfolgsgeheimnis! Im Laufe der Zeit wurden zwar neue Legierungen für das Vitalium-System entwickelt, die erste Legierung bleibt jedoch bis heute unübertroffen.

Die einzige Legierung, die in Bezug auf alle Aspekte mit einer CoCr-Legierung konkurrieren kann, ist die Vitalium 2000 Plus. Diese jüngste Entwicklung ist die Norm für die kommenden hundert Jahre.



Vitalium 2000 Plus

Zusammensetzung der Legierungen in Gewicht %:

Vitalium Co 60,6 / Cr 31,5 / Mo 6,0 / Rest<1%: Si, Mn, C

Vitalium 2000 Plus Co 63,4 / Cr 29,0 / Mo 5,20 / Si 1,0 / Rest<1%: Mn, C, N

Neben diesen beiden Flaggschiffen sind auch andere Legierungen erhältlich, die sich in einigen Punkten unterscheiden.

Zusatzprodukte zu 100% auf den Prozess abgestimmt.

Der Produktionsprozess von herausnehmbarem Zahnersatz hängt von vielen kleinen Dingen ab, die für die letzte Qualität entscheidend sind. Das Sortiment des Vitalium Original System enthält alle erforderlichen Zusatzprodukte, die das Ergebnis einer jahrelangen Praxiserfahrung sind.

Ein gutes Beispiel hierfür ist der Vitalium Laserschweißdraht, der dem Zahntechniker mehr Möglichkeiten bietet.



Vitalium Laserschweißdraht

Fertiggestellter herausnehmbarer Zahnersatz, Unterkiefer





VITALLIUM ORIGINAL - SYSTEM / FESTSITZEND

Jubilee Edition



VI-COMP® Zylinder

VI-COMP® – leicht zu verwenden und zu bearbeiten.

VI-COMP® (=Vtallium COMPosition) ist eine CoCrMo-Legierung für die Herstellung von Kronen und Brücken für die Verblendtechnik mit Metallkeramik. Die Legierung besitzt nicht nur die positiven, charakteristischen Eigenschaften von CoCr-Legierungen, sondern sie entspricht auch der Anforderung, im Mund einen Zahnersatz aus einer einzigen Legierung zu erhalten. VI-COMP® bietet ein einfaches und zuverlässiges Verfahren bei der Nutzung von Nicht-Edelmetalllegierungen für Kronen und Brücken.

Zusammensetzung der Legierungen in Gewicht %:

VI-COMP® Co 61,1 / Cr 32 / Mo 5,5 / Si 0,7 / Mn 0,7

VI-COMP® & Antagon Interaction® Keramik.

VI-COMP® und ACo 61,1 / Cr 32 / Mo 5,5 / Si 0,7 / Mn 0,7MPa bilden zusammen eine ideale Kombination für Kronen- und Brückenarbeiten. Antagon Interaction® kann einfach auf Unterstrukturen mit einem thermischen Expansionskoeffizient von 13,8 bis 14,9 µm/m.K. (25-500° C) aufgebrannt werden. Die Abkühlzeit für VI-COMP® mit einem thermischen Expansionskoeffizient von 14,25 ist normal (0-2 Minuten).



Hohe Haftfähigkeit



Antagon Interaction: einfach, effektiv und sehr ästhetisch

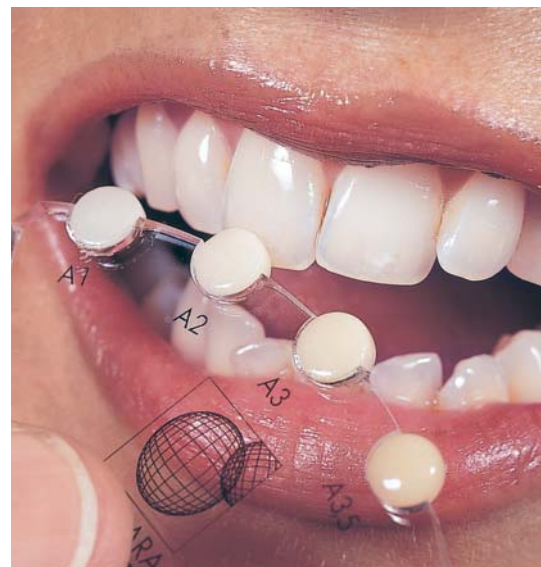
Das Interaktionsprinzip.

Die Restauration sieht unter allen Lichtverhältnissen natürlich aus. Dank dem intelligenten und praktischen Entwurf von Interaction können Labors leicht alle verwendeten keramischen Massen aufeinander abstimmen, sodass viel Zeit gespart werden kann. Die richtige Farbe kann schnell, leicht und ohne zusätzliche Mühe bestimmt werden.

Farbbestimmung mit Hilfe des Interaction Shade Guide

VI-COMP® und Antagon Interaction®, einfach und akkurat.

Mit Vi COMP® und Antagon Interaction® werden die wirtschaftlichen Vorteile einer CoCrMo-Legierung mit dem praktischen und zeitsparenden Interaction Prinzip von Interaction kombiniert, sodass die Herstellung individueller Restaurationen vereinfacht wird. Einer der Vorteile von Interaction ist auch, dass keine unterschiedlichen keramischen Massen mehr gemischt werden müssen. Die Möglichkeit, die Farbe genau auf die mit Hilfe des Interaction Shadeguides ausgewählte Zahnfarbe abzustimmen, sorgt für besonders zufriedene Patienten.





VITALLIUM ORIGINAL - SYSTEM / FESTSITZEND

Universal Dustfree: effizient, einfach und staubfrei



Optimale Effizienz mit Universal Dustless Einbettmasse.

Ein universelle phosphatgebundene Einbettmasse, die für jede Lösung des festen Zahnersatzes innerhalb des Vitalium Original System geeignet ist. Sowohl bei konventionellen Gusstechniken als auch bei der Presskeramik erzielen Sie mit der Universal Dustless Einbettmasse immer ein optimales, glattes Ergebnis.

Gebrauchsfertig für jede Anwendung.

Nur vier vordosierte Verpackungsformate genügen für alle erdenklichen Anwendungsmöglichkeiten. Unsere Einbettmasse ist in 60, 100 und 150 Gramm erhältlich, die in 6-Kilo-Kartons verpackt sind. Für Großverbraucher sind Eimer mit 6 kg erhältlich.



Kommerzieller Vorteil von Universal Dustless:

Durch die Verwendung einer einzigen Einbettmasse für alle Anwendungen können Sie Kosten sparen, auch Lagerungskosten.

Staubmenge um das Dreizehnfache verringert: Vorteile für die Gesundheit.

Universal Dustless ist genau so einfach in der Anwendung wie konventionelle Einbettmassen, bietet jedoch einen großen Vorteil: Die Verwendung von Universal Dustless ergibt eine um das Dreizehnfache reduzierte Staubmenge und liegt damit ein Drittel unter der akzeptablen Höchstkonzentration (MAC-Wert). Das bedeutet weniger Gesundheitsrisiko und eine größere Sicherheit am Arbeitsplatz – Ihre Gesundheit profitiert davon.

MAC Wert	Universal Dustless	Konventionelle Einbettmasse
0,0750 mg/cm ³	0,0278 mg/cm ³	0,3560 mg/cm ³

Weniger Staub:

Konzentrationen über dem MAC-Wert erhöhen das Risiko, an Silikose und Lungenkrebs zu erkranken.

Der MAC-Wert wurde auf 0,075 mg/m³ gesenkt (Niederlande, 1999)

Kosteneinsparung



VITALLIUM ORIGINAL - SYSTEM / SERVICE

Jubilee Edition



Service: integraler Bestandteil des Systems.

Wenn Sie technische Fragen haben, können Sie sich an unsere Verkaufs- und technischen Mitarbeiter wenden, die vor Ort, in Ihrem Labor helfen, oder nutzen Sie unsere Hotline.

Technik-Hotline: 01805-35374268 (Elephant) 0,14 €/Min.

Das Vitalium Original System

Herausnehmbarer Zahnersatz

Perflex Gel	VR Investment	Flexseals	Vitalium
Polyflex Gel	PH3 Investment		Vitalium 2000 Plus
Silflex Pink	PH2/PH3 Investment		
Silflex Blue	PH2 Investment		
Silflex Orange Speed	PH1/PH2 Investment		

Fester Zahnersatz

Vi-Comp	Universal Investment	Antagon Interaction
---------	----------------------	---------------------



Qualität ist unser bestes Produkt.

Mit Elephant entscheiden Sie sich für ein zahnmedizinisches Unternehmen, das eine mehrere Jahrzehnte lange Erfahrung in den Bereichen Entwicklung, Fertigung und Kontrolle hochwertiger Legierungen aufgebaut hat. Elephant ist seit 1978 selbstständiger Lieferant von Legierungen.

Im Jahr 1990 wurde nach einem intensiven Entwicklungsprozess das Carrara Metall- & Keramiksystem auf den Markt gebracht. Elephant gilt damit als Erfinder und Pionier des Systemkonzepts für festsitzenden Zahnersatz.

Durch die Erweiterung des Sortiments mit dem Vitalium Original System liefert Elephant Dental nun die ursprünglich entwickelten Systeme im Bereich der festsitzenden und herausnehmbaren Zahnersatz. Dadurch verfügt Elephant Dental in beiden Bereichen über die längste klinische Erfahrung.

Elephant

Wir unterstützen Ihren Erfolg.



dental health products

Elephant Dental B.V.
Verlengde Lageweg 10
1628 PM Hoorn, Niederlande
Tel. +31 229 25 90 00
Fax +31 229 25 90 99
E-Mail info@elephant.nl
www.elephant-dental.com

Elephant Dental GmbH
Tibarg 40
22459 Hamburg
Gratis Tel. 08 00-865 55 37
Gratis Fax 08 00-35 37 42 68 (Elephant)
E-mail hamburg@eledent.de
www.elephant-dental.com

Technik-Hotline
01805-35374268
(Elephant) 0,14 €/Min.

ISO 9693
ISO 22674



0336
mar-2007