



Verkrijgbaar in de volgende kleuren:
margin 1A2, 3A4, 1B2, 3B4, 1C2, 3C4 & Booster
margin correction Bright, Medium & Dark

Gebruiksaanwijzing schoudermassa's.

Deze gebruiksaanwijzing heeft betrekking op de bij de Sakura Interaction-keramiek behorende schoudermassa's. Voor de verwerking van de standaard Sakura Interaction-massa's verwijzen we naar de gebruiksaanwijzing voor Sakura Interaction. Indicatie: Sakura Interaction *margin* is ontwikkeld voor het opbakken van keramische schouders in combinatie met zirconoxide onderstructuren. Daartoe is een schouder- of chamferpreparatie vereist. Contra-indicatie: Alle overige preparatievormen. Sakura Interaction *margin* kan alleen worden gebruikt op zirconoxide onderstructuren met een thermische expansie coëfficiënt van 10,0 tot 10,6 µm/m.K (25-500°C). Alleen voor dentale toepassingen, Rx only, Type 1 dentaal keramiek.



1 De stomp verzegelen

1 De stomp verzegelen:

- Breng een gipsverharder op de stomp aan en laat deze goed drogen.



2 De stomp separeren

2 De stomp separeren:

- Breng een keramiekseparatiemiddel op de stomp aan en blaas deze droog met perslucht.



3a Aanbrengen van margin

3 Aanbrengen van margin voor de eerste schoudermassabakfase:

- Meng de desbetreffende *margin* (zie het kleuren schema op de vorige pagina) met behulp van *margin liquid* tot een crèmeachtige consistentie.
- Breng de *margin-massa* op de gebruikelijke wijze aan. Condenseer goed en blaas het desgewenst vóór verdere verwerking droog met een föhn.



3b Droogblazen met föhn



4 Afnemen van het object

4 Afnemen van het object:

- Neem het object van de stomp.
- Bak de keramiek volgens het bakschema.

4 Bakschema voor de eerste schoudermassabakfase:

Drogen	Starttemp.	Vacuümstart-temp.	Opwarm-snelheid
8-10 min.	450°C	450°C	55-80°C/min.
Eindtemp.	Baktijd	Optische verschijning	
890°C	1 min. met vacuüm	Matglans	

Kleur	A1	A2	A3	A3,5	A4	B1	B2	B3	B4	C1	C2	C3	C4	D2	D3	D4
<i>margin</i>	1A2		3A4	50% 3A4 & 50% Booster	Booster	1B2		3B4	50% 3B4 & 50% Booster	1C2		3C4	50% 3C4 & 50% Booster	1A2	3A4	3C4
<i>margin correction</i>	Bright, Medium & Dark															



5 Schouder na de bakfase

5 Aanbrengen van margin voor de tweede schoudermassabakfase:

- Meng de desbetreffende *margin* met behulp van *margin liquid* tot een crèmeachtige consistentie.
- Breng de *margin-massa* op de gebruikelijke wijze aan. Condenseer goed en blaas het desgewenst vóór verdere verwerking droog met een föhn.
- Neem het object van de stomp.
- Bak de keramiek volgens het bakschema.

5 Bakschema voor de tweede schoudermassabakfase:

Drogen	Starttemp.	Vacuümstart-temp.	Opwarm-snelheid
8-10 min.	450°C	450°C	55-80°C/min.
Eindtemp.	Baktijd	Optische verschijning	
890°C	1 min. met vacuüm	Matglans	

Belangrijk:

De opgegeven baktemperaturen zijn richtwaarden. De temperaturen kunnen per keramiekoven verschillen en moeten bijgevolg eventueel worden aangepast.



6 Aanbrengen van margin correction

6 Verwerking:

Corrigeren van de keramiekschouder met margin correction:

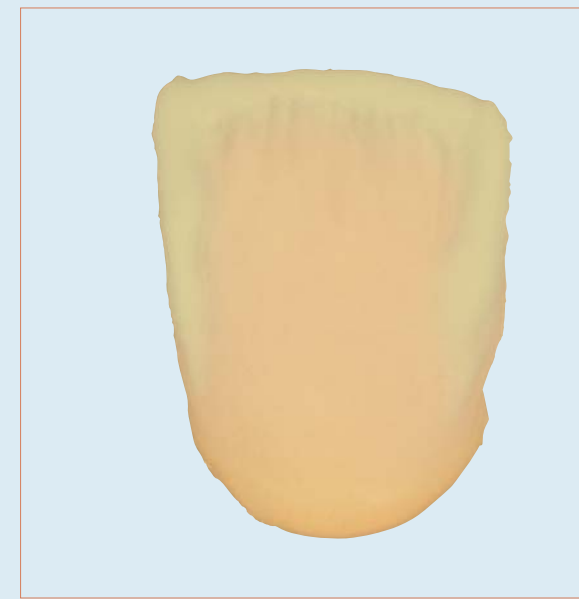
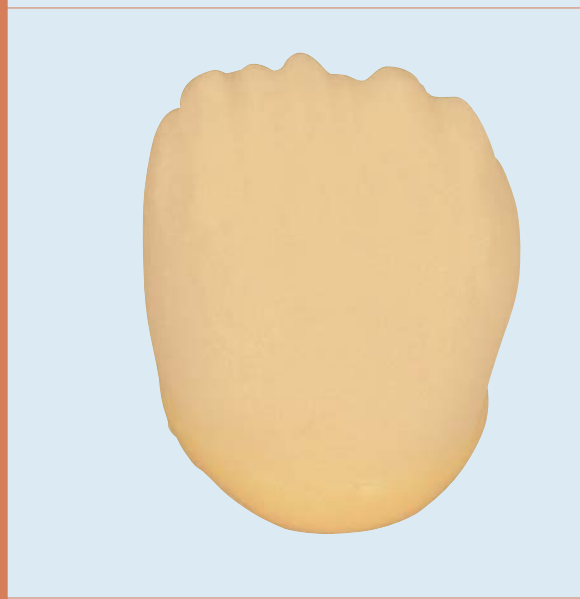
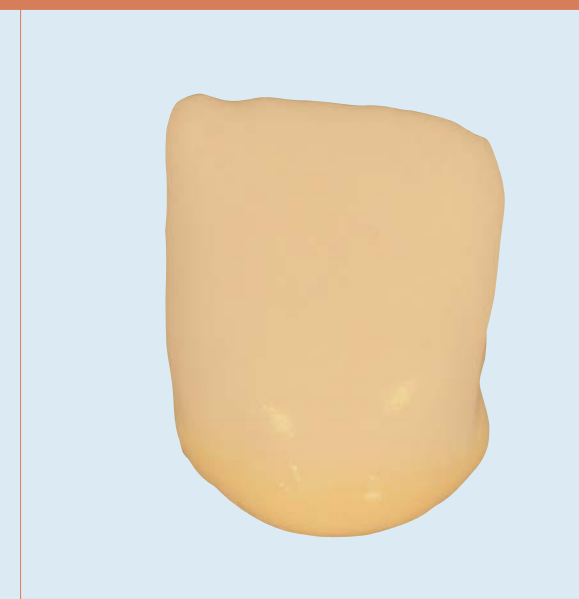
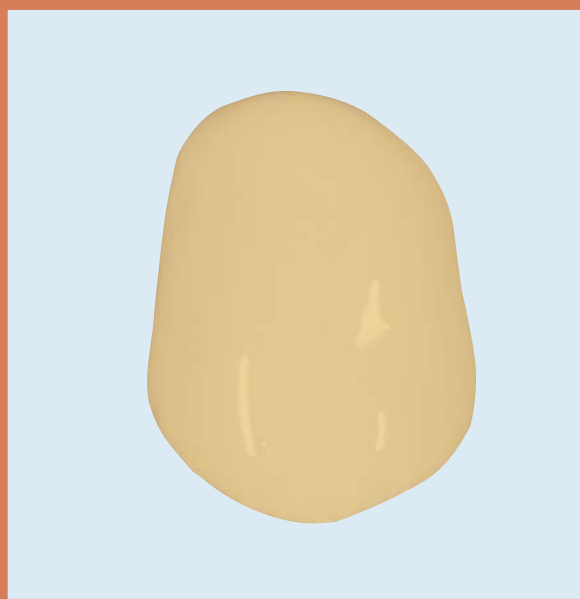
- Meng de massa net als de margin met behulp van margin liquid tot een crèmeachtige consistentie.
- Breng de massa op de te corrigeren plaats aan en condenseer goed. Blaas de massa vóór verdere verwerking droog met een föhn.
- Neem het object van de stomp.
- Bak de keramiek volgens het bakschema.
- Na het bakproces dient de correctielaag bij voorkeur mechanisch met siliconenpolijstinstrumenten en diamantpasta gepolijst te worden.

Foto's: ZTM Jan Schünemann (Bielefeld, Duitsland)

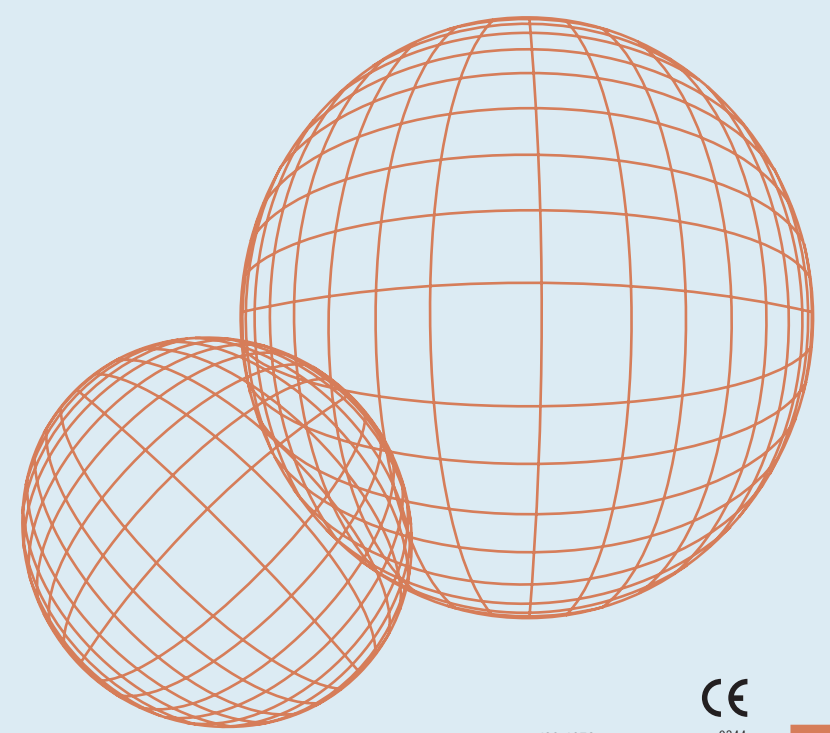
6 Bakschema voor de margin corrections Bright, Medium, Dark:

Drogen	Starttemp.	Vacuümstart-temp.	Opwarm-snelheid
8 min.	450°C	450°C	55-80°C/min.
Eindtemp.	Baktijd	Optische verschijning	
780°C	1 min. met vacuüm	Zijdeglans	

Na het bakproces dient de correctielaag bij voorkeur mechanisch gepolijst te worden.



Gebruiksaanwijzing



ISO 6872
Made in Holland

CE
0344
01-sept-2005