



GB Because of the opportunity to work at three different temperature levels, this *gumshade* Kit pre-eminently covers the demand for comprehensive gingiva substitution with implant cases & supra-structures.

D Durch die Möglichkeit auf drei Temperaturniveaus arbeiten zu können, deckt dieses *gumshade* Kit ganz besonders den Bedarf von umfangreichem Gingiva Ersatz für Implantat-Arbeiten & Suprastrukturen.

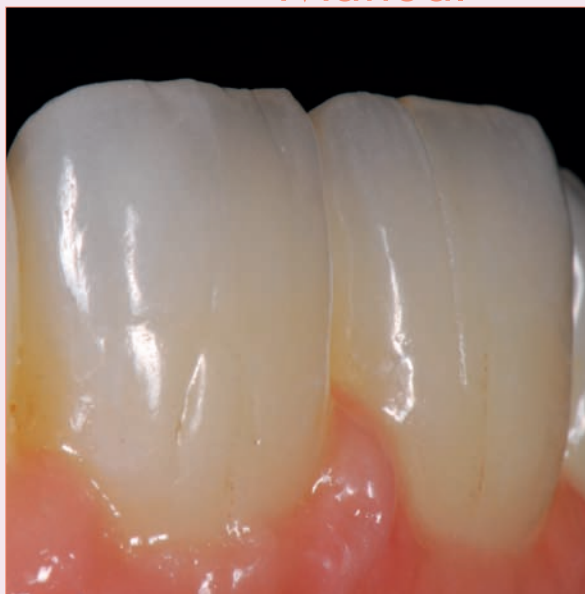
NL Door de mogelijkheid om op drie verschillende temperaturniveaus te kunnen werken, voorziet deze *gumshade* kit bij uitstek in de vraag naar omvangrijke gingiva vervangingen bij implantaatwerk & suprastructuren.



F Grâce à la possibilité de travailler à trois niveaux de température différents, ce kit *gumshade* répond parfaitement à la demande de substituts de gencives complets pour implants & superstructures.

I Grazie alla possibilità di lavorare a tre diversi livelli di temperatura, questo kit di *gumshade* viene incontro alla domanda relativa a notevoli sostituzioni di gengiva in caso di interventi di impiantologia & sovrastrutture.

ES Gracias a la posibilidad de trabajar con tres diferentes niveles de temperatura, este *gumshade* Kit atiende perfectamente a la demanda de extensas sustituciones de encías en los trabajos de implantes y supraestructuras.



Instructions for use of Antagon Interaction gumshades

Indication: The range of Interaction *gumshades* has been developed to create natural-looking gum replacements, making aesthetic correction of large interdental gaps and tooth cervices for bridges possible. Gum replacements for surface implants can now be made to look as natural as possible.

Contraindications: Do not use in combination with Sakura Interaction and Carrara Interaction materials. Do not use if the patient is known to be allergic to one of the components.

Product range:

- paste opaque gum*: procedure and properties identical to regular *paste opaques*.
- 211 – 217: procedure and properties identical to regular *opaque dentin* and *dentin* materials. The *opaque dentins* are numbered 211 – 213 and the *dentins* 214 – 217.
- margin gum* and *margin correction*: procedure and properties identical to products from the *margin* ceramic range.

Application: **paste opaque gum**

A pink *paste opaque gum* is available for an optimum aesthetic result. This *paste opaque* can be applied either separately or as part of the regular *paste opaque* procedure.

- Apply the paste and fire it in accordance with the usual *paste opaque* firing programme (see table).

Drying	Start temp.	Vacuum	Rate of heat increase
7 min.	400°C	yes	60°C/min.
Final temp.	Holdtime	Vacuum	Surface appearance
915°C	2 min.	1 min.	silky matt, shiny

margin gum

If desired, gum-coloured material can be applied during a *margin* firing phase.*

- Mix the *margin gum* material with *margin liquid* into a cream-like consistency.
- Apply the paste in layers.
- Condense thoroughly and blow dry with hair-dryer if necessary.
- Remove the object from the model and fire in accordance with the regular Antagon Interaction shoulder preparation firing phase (see table).

Drying	Start temp.	Vacuum	Rate of heat increase
8-10 min.	500°C	yes	60°C/min.
Final temp.	Holdtime	Vacuum	Surface appearance
915°C	3 min.	2 min.	silky matt

dentin gum

- Use the Shadeguide to select the desired colour shade.
- Mix the selected *gumshade* material(s) with *carving liquid* into a cream-like consistency and apply in layers.
- Condense thoroughly and remove the object from the model.
- Fire in accordance with the regular Antagon Interaction *dentin* firing chart (see table).

Drying	Start temp.	Vacuum	Rate of heat increase
5-7 min.	500°C	yes	60°C/min.
Final temp.	Holdtime	Vacuum	Surface appearance
895°C	1-2 min.	1 min.	silky matt

margin correction

- For the *margin correction* firing please consult above listed working method and fire according firing table below.*

Drying	Start temp.	Vacuum	Rate of heat increase
6 min.	500°C	yes	60°C/min.
Final temp.	Holdtime	Vacuum	Surface appearance
850°C	2 min.	no	silky matt

* Please also consult the Antagon Interaction *margin* instructions for use.

Gebrauchsanleitung Antagon Interaction gumshades

Indikation: Mithilfe des Sortiments Interaction *gumshades* kann ein natürlich aussehender Zahnflischersatz für das natürliche Zahnfleisch gestaltet werden. Zahnhälse können bei Brückenrestorationen und großen interdentalen Abständen ästhetisch abgedeckt und/oder verlängert werden und bei Suprastrukturen auf Implantaten ist es jetzt möglich, einen möglichst naturgetreuen Zahnflischersatz zu erhalten. **Kontraindikationen:** Nicht in Kombination mit den Sakura Interaction- und Carrara Interaction-Massen verwenden. Nicht verwenden, wenn eine Allergie gegen einen der Inhaltsstoffe bekannt ist.

Sortiment:

- paste opaque gum*: entspricht in Bezug auf Verarbeitung und Eigenschaften den regulären *paste opaques*.
- 211 – 217: entspricht in Bezug auf Verarbeitung und Eigenschaften den regulären *opaque dentin* und *dentin* Massen. Bei 211 – 213 handelt es sich um *opaque dentin* und bei 214 – 217 um *dentin*.
- margin gum* und *margin correction*: entspricht in Bezug auf Verarbeitung und Eigenschaften der *margin*-Keramikserie.

Anwendung: **paste opaque gum**

Für ein optimales ästhetisches Ergebnis steht eine rosafarbene *paste opaque gum* zur Verfügung. Dieser *paste opaque* kann sowohl separat als auch gleichzeitig mit der regulären *paste opaque* Verarbeitung eingesetzt werden.

- Tragen Sie die Paste auf und brennen Sie diese entsprechend dem normalen *paste opaque* Brennprogramm (siehe Tabelle).

Trocknen	Starttemp.	Vakuüm	Aufheizrate
7 Min.	400°C	ja	60°C/Min.
Endtemp.	Haltezeit	Vakuüm	Erscheinung
915°C	2 Min.	1 Min.	Seidenmatt, glänzend

margin gum

Falls erwünscht, ist es möglich, während einer *margin* Brennphase eine Zahnfleischfarbe aufzutragen.*

- Mischen Sie die *margin gum* Masse mit *margin liquid*, so dass eine cremige Konsistenz entsteht.
- Tragen Sie die Masse schichtweise auf.
- Verdichten Sie gut und trocknen Sie, falls erwünscht, alles mithilfe eines Föhns.
- Nehmen Sie das Objekt von dem Modell und brennen Sie es gemäß der regulären Antagon Interaction Schultermasse-Brennphase (siehe Tabelle).

Trocknen	Starttemp.	Vakuüm	Aufheizrate
8-10 Min.	500°C	ja	60°C/Min.
Endtemp.	Haltezeit	Vakuüm	Erscheinung
915°C	3 Min.	2 Min.	Mattglänzend

dentin gum

- Wählen Sie mithilfe des Shadeguides den gewünschten Farbeffekt.
- Mischen Sie die gewählte(n) *gumshade* Masse(n) mit *carving liquid*, so dass eine cremige Konsistenz entsteht und tragen Sie die Masse(n) schichtweise auf.
- Verdichten Sie gut und nehmen Sie das Objekt von dem Modell.
- Starten Sie dann den Brennvorgang gemäß dem regulären Antagon Interaction *dentin* Brennschema (siehe Tabelle).

Trocknen	Starttemp.	Vakuüm	Aufheizrate
5-7 Min.	500°C	ja	60°C/Min.
Endtemp.	Haltezeit	Vakuüm	Erscheinung
895°C	1-2 Min.	1 Min.	Mattglänzend

margin correction

- Für eine eventuelle *margin correction* Brennphase folge den oben gelisteten Verarbeitungsschritten und brenne gemäß unten stehender Tabelle.*

Trocknen	Starttemp.	Vakuüm	Aufheizrate
6 Min.	500°C	ja	60°C/Min.
Endtemp.	Haltezeit	Vakuüm	Erscheinung
850°C	2 Min.	kein	Mattglänzend

* Lesen Sie auch die Antagon Interaction *margin* Gebrauchsanweisung.

Gebruiksaanwijzing Antagon Interaction gumshades

Indicatie: Met het assortiment Interaction *gumshades* kunnen natuurlijk ogende tandvleesvervangingen gecreëerd worden ter vervanging van het natuurlijke tandvlees. Tandhalzen bij brugrestauraties en grote interdentalen ruimtes kunnen esthetisch afgedekt en/of verlengd worden en bij suprastructuren op implantaten is het nu mogelijk een zo natuurgetrouw mogelijke tandvleesvervanging te creëren. **Contra-indicaties:** Niet gebruiken in combinatie met Sakura Interaction- en Carrara Interaction massa's. Niet gebruiken indien een allergie voor een van de bestanddelen bekend is.

Assortiment:

- paste opaque gum*: qua verwerking en eigenschappen gelijk aan de reguliere *paste opaque*.
- 211 – 217: qua verwerking en eigenschappen gelijk aan de reguliere *opaque dentin* en *dentin* massa's. De 211 – 213 zijn de *opaque dentins* en de 214 – 217 zijn de *dentins*.
- margin gum* en *margin correction*: qua verwerking en eigenschappen gelijk aan de *margin* keramiekserie.

Gebruik: **paste opaque gum**

Voor een optimaal esthetisch resultaat is een roze *paste opaque gum* beschikbaar. Deze *paste opaque* kan zowel separaat, als gelijktijdig met de reguliere *paste opaque* verwerking toegepast worden.

- Breng de pasta aan en bak volgens het normale *paste opaque* bakprogramma (zie tabel).

Drogen	Starttemp.	Vacuüm	Oploopsnelheid
7 min.	400°C	ja	60°C/min.
Eindtemp.	Houdtijd	Vacuüm	Opp. uiterlijk
915°C	2 min.	1 min.	zijdeglans

margin gum

Indien gewenst is het mogelijk om tijdens een *margin* bakfase een tandvleeskleur aan te brengen.*

- Meng de *margin gum* massa met *margin liquid* tot een romige consistentie.
- Breng de massa laagsgewijs aan.
- Condenseer goed en blaas het desgewenst droog met een föhn.
- Neem het object van het model en bak volgens de reguliere Antagon Interaction schoudermasse bakfase (zie tabel).

Drogen	Starttemp.	Vacuüm	Oploopsnelheid
8-10 min.	500°C	ja	60°C/min.
Eindtemp.	Houdtijd	Vacuüm	Opp. uiterlijk
915°C	3 min.	2 min.	matglans

dentin gum

- Kies m.b.v. de Shadeguide het gewenste kleureffect.
- Meng de gekozen *gumshade* massa(s) met *carving liquid* tot een romige consistentie en breng de massa(s) laagsgewijs aan.
- Condenseer goed, neem het object van het model.
- Bak volgens het reguliere Antagon Interaction *dentin* bakprogramma (zie tabel).

Drogen	Starttemp.	Vacuüm	Oploopsnelheid
5-7 min.	500°C	ja	60°C/min.
Eindtemp.	Houdtijd	Vacuüm	Opp. uiterlijk
895°C	1-2 min.	1 min.	matglans

margin correction

- Voor een eventuele *margin correction* bakfase volg bovenstaand beschreven verwerkingstappen en bak volgens onderstaande baktabel.*

Drogen	Starttemp.	Vacuüm	Oploopsnelheid
6 min.	500°C	ja	60°C/min.
Eindtemp.	Houdtijd	Vacuüm	Opp. uiterlijk
850°C	2 min.	nee	matglans

* Raadpleeg tevens de Antagon Interaction *margin* gebruiksaanwijzing.

Mode d'emploi de Antagon Interaction gumshades

Indication: L'assortiment Interaction *gumshades* permet de fabriquer des éléments artificiels de remplacement de gencives à l'aspect naturel. Les collets lors de restaurations de bridge et les importants espaces interdentaires peuvent être revêtus et/ou prolongés de manière esthétique. Lors de supra-structures sur des implants, il est maintenant possible de créer des éléments de remplacement de gencive d'un aspect particulièrement naturel.

Contre-indications : Ne pas utiliser en combinaison avec des masses Sakura ou Carrara Interaction. Ne pas utiliser en cas de risques connus d'allergie à l'un des composants.

Assortiment :

1. *paste opaque gum* : comparable aux *paste opaques* ordinaires en ce qui concerne le traitement et les propriétés.
2. 211 – 217 : comparable aux masses *dentin* et *opaque dentin* en ce qui concerne le traitement et les propriétés. Les 211 – 213 sont les *opaque dentins* et les 214 – 217 sont les *dentins*.
3. *margin gum* et *margin correction* : comparable à la série de céramique *margin* en ce qui concerne le traitement et les propriétés.

Utilisation:

paste opaque gum

Une pâte rose *paste opaque gum* est disponible pour obtenir un résultat esthétique optimal. Cet *paste opaque* peut être appliqué soit séparément soit simultanément avec le traitement *paste opaque* ordinaire.

- Appliquer la pâte et cuire conformément au programme de cuisson de *paste opaque* ordinaire (voir tableau).

Séchage	Temp. initiale	Vide	Vitesse d'élévation
7 min.	400°C	oui	60°C/min.
Temp. finale	Durée de maintien	Vide	Effet optique
915°C	2 min.	1 min.	brillant satiné

margin gum

Si souhaité, il est possible d'appliquer une couleur gencive au cours d'une phase de cuisson de *margin*.*

- Mélanger la masse *margin gum* avec du *margin liquid* jusqu'à obtenir une consistance crémeuse.
- Appliquer la masse en couches.
- Condenser correctement et sécher si souhaité avec un séchoir.
- Retirer la pièce du moignon et cuire conformément à la phase ordinaire de cuisson de masse d'épaulement Antagon Interaction (voir tableau).

Séchage	Temp. initiale	Vide	Vitesse d'élévation
8-10 min.	500°C	oui	60°C/min.
Temp. finale	Durée de maintien	Vide	Effet optique
915°C	3 min.	2 min.	brillant mat

dentin gum

- Sélectionner avec le Shadeguide, l'effet coloré souhaité.
- Mélanger la ou les masses *gumshade* choisies avec le liquide *carving liquid* jusqu'à obtenir une consistance crémeuse et appliquer la ou les masses en couche.
- Condenser correctement, retirer la pièce du moignon.
- Puis, cuire conformément au schéma ordinaire de cuisson de *dentin* Antagon Interaction (voir tableau).

Séchage	Temp. initiale	Vide	Vitesse d'élévation
5-7 min.	500°C	oui	60°C/min.
Temp. finale	Durée de maintien	Vide	Effet optique
895°C	1-2 min.	1 min.	brillant mat

margin correction

- Pour une phase de cuisson de *margin correction* éventuelle suivre les phases de traitement décrites ci-dessus et effectuer la cuisson selon les indications du tableau de cuisson ci-dessous.*

Séchage	Temp. initiale	Vide	Vitesse d'élévation
6 min.	500°C	oui	60°C/min.
Temp. finale	Durée de maintien	Vide	Effet optique
850°C	2 min.	non	brillant mat

* Consulter aussi le mode d'emploi de Antagon Interaction *margin*.

Istruzioni per l'uso di Antagon Interaction gumshades

Indicazione: L'assortimento Interaction *gumshades* consente la realizzazione di restauri della gengiva che sostituiscono il tessuto gengivale naturale. Le *gumshades* sono idonee per la copertura dei colletti scoperti da un restauro a ponte e degli spazi interdentali troppo larghi. Anche in caso di sovrastrutture su impianti è possibile creare un restauro gengivale dall'aspetto del tutto naturale. **Controindicazioni:** Non usare in combinazione con le masse Sakura Interaction e Carrara Interaction. Non usare in caso di sospetta allergia a uno dei componenti.

Assortimento:

1. *paste opaque gum*: le modalità di lavorazione e le proprietà sono identiche a quelle delle *paste opaque* standard.
2. 211 – 217: le modalità di lavorazione e le proprietà sono identiche alle masse di *dentin* e alla *opaque dentin*. I codici 211 – 213 rappresentano le *opaque dentin* i 214 – 217 sono *dentin*.
3. *margin gum* e *margin correction*: le modalità di lavorazione e le proprietà sono identiche a quelle della ceramica *margin*.

Uso:

paste opaque gum

Ai fini di garantire un risultato estetico ottimale è stata sviluppata una *paste opaque gum* rosa che può essere applicata separatamente ma anche insieme alla *paste opaque* usuale.

- Applicare la pasta ed eseguire la cottura secondo il programma raccomandato per le *paste opaque* (v. tabella).

Essiccazione	Temp. iniziale	Vuoto	Temp. di salita
7 min.	400°C	si	60°C/min.
Temp. finale	Tempo di mant.	Vuoto	Aspetto ottico
915°C	2 min.	1 min.	Lucentezza serica

margin gum

È possibile applicare il colore gengivale durante la fase di cottura di *margin*.*

- Mescolare la massa *margin gum* con *margin liquid* finché la miscela non ha una consistenza cremosa.
- Applicare la massa a strati.
- Condensare bene e asciugare eventualmente con il phon.
- Rimuovere il manufatto dal modello ed eseguire la cottura secondo il programma per la massa spalla della linea Antagon Interaction (v. tabella).

Essiccazione	Temp. iniziale	Vuoto	Temp. di salita
8-10 min.	500°C	si	60°C/min.
Temp. finale	Tempo di mant.	Vuoto	Aspetto ottico
915°C	3 min.	2 min.	opaco

dentin gum

- Scegliere l'effetto cromatico desiderato per mezzo della Shadeguide.
- Mescolare la massa o le masse *gumshade* con *carving liquid* fino ad ottenere una miscela cremosa; applicare la massa a strati.
- Condensare bene, rimuovere il manufatto dal modello.
- Eseguire la cottura secondo il programma per la cottura della *dentin* Antagon Interaction (v. tabella).

Essiccazione	Temp. iniziale	Vuoto	Temp. di salita
5-7 min.	500°C	si	60°C/min.
Temp. finale	Tempo di mant.	Vuoto	Aspetto ottico
895°C	1-2 min.	1 min.	opaco

margin correction

- Per un'eventuale cottura delle masse *margin correction* seguire le istruzioni di lavorazione sopra indicate ed eseguire la cottura secondo la tabella sottostante.*

Essiccazione	Temp. iniziale	Vuoto	Temp. di salita
6 min.	500°C	si	60°C/min.
Temp. finale	Tempo di mant.	Vuoto	Aspetto ottico
850°C	2 min.	no	opaco

* Consultare anche le istruzioni per l'uso di Antagon Interaction *margin*.

Instrucciones para el uso de Antagon Interaction gumshades

Indicación: Con el surtido de Interaction *gumshades* se pueden confeccionar sustitutos de encías de aspecto natural para sustituir las encías naturales. En las restauraciones de puentes y los grandes espacios interdental, los cuellos dentales se pueden alargar y/o cubrir estéticamente, y en las supraestructuras de implantes es posible crear un sustituto de encía de aspecto lo más natural posible. **Contraindicaciones:** No usar en combinación con las masas Sakura Interaction y Carrara Interaction. No utilizar en caso de alergia conocida a uno de los componentes.

Surtido:

1. *paste opaque gum*: el procesamiento y las propiedades son iguales a las *paste opaque* regulares.
2. 211 – 217: el procesamiento y las propiedades son iguales a las masas de *dentin* y *opaque dentin* regulares. Las 211 – 213 son las *opaque dentins* y las 214 – 217 son las *dentins*.
3. *margin gum* y *margin correction*: el procesamiento y las propiedades son iguales a la serie de cerámica *margin*.

Uso:

paste opaque gum

Para un resultado estético óptimo existe una *paste opaque gum* de color rosado. Esta *paste opaque* se puede aplicar tanto por separado, como en el momento de procesar la *paste opaque* regular.

- Aplique la pasta y efectúe la cocción según el programa de cocción normal de *paste opaque* (véase la tabla).

Secado	Temp. inicial	Vacío	Aumento de la temp.
7 min.	400°C	si	60°C/min.
Temp. final	Tiempo de mant.	Vacío	Aspecto
915°C	2 min.	1 min.	brillo sedoso

margin gum

Si así se desea, es posible aplicar un color de encía durante una fase de cocción *margin*.*

- Mezcle la masa *margin gum* con *margin liquid* hasta conseguir una consistencia cremosa.
- Aplique la masa por capas.
- Condense bien y, de así desearlo, seque con un secador.
- Saque el objeto del modelo y realice la cocción según la fase de cocción regular de masa de hombro Antagon Interaction (véase la tabla).

Secado	Temp. inicial	Vacío	Aumento de la temp.
8-10 min.	500°C	si	60°C/min.
Temp. final	Tiempo de mant.	Vacío	Aspecto
915°C	3 min.	2 min.	brillo mate

dentin gum

- Utilice el Shadeguide para elegir el efecto cromatico deseado.
- Mezcle la masa o masas *gumshade* elegidas con *carving liquid* hasta conseguir una consistencia cremosa y aplique la masa o masas por capas.
- Condense bien, saque el objeto del modelo.
- Realice la cocción según el programa de cocción regular de *dentin* Antagon Interaction (véase la tabla).

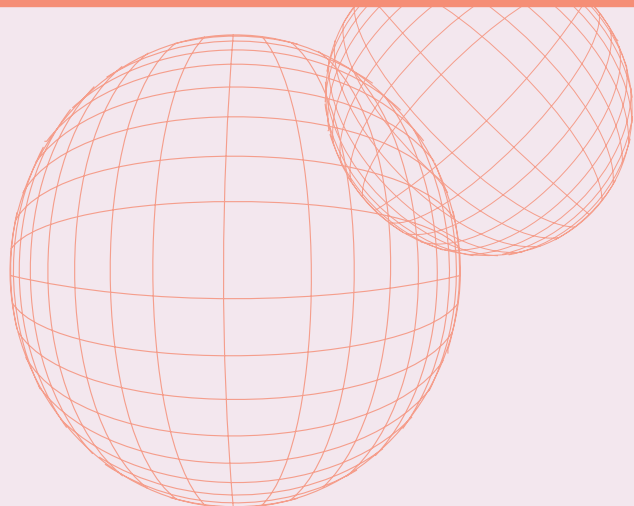
Secado	Temp. inicial	Vacío	Aumento de la temp.
5-7 min.	500°C	si	60°C/min.
Temp. final	Tiempo de mant.	Vacío	Aspecto
895°C	1-2 min.	1 min.	brillo mate

margin correction

- Para una eventual fase de cocción de *margin correction* siga el método de elaboración arriba descrito y proceda a la cocción de acuerdo con la siguiente tabla.*

Secado	Temp. inicial	Vacío	Aumento de la temp.
6 min.	500°C	si	60°C/min.
Temp. final	Tiempo de mant.	Vacío	Aspecto
850°C	2 min.	no	brillo mate

* Véanse también las intrucciones de uso de Antagon Interaction *margin*.



Antagon Interaction *gumshades*:

Antagon Interaction *gumshades* Kit

323095050

<i>paste opaque gum</i>	3.5 g
211-217 gum	10 g
<i>margin gum</i>	10 g
<i>margin correction</i>	10 g
superwet liquid	50 ml

<i>paste opaque gum</i>	3.5 g	323005200
■ 211, violet	10 g	323025211
■ 212, dark	10 g	323025212
■ 213, light	10 g	323025213
■ 214, translu-violet	10 g	323025214
■ 215, translu-dark	10 g	323025215
■ 216, translu-light	10 g	323025216
■ 217, extra translu-light	10 g	323025217
■ <i>margin gum</i>	10 g	322025100
□ <i>margin correction medium</i>	10 g	322125019

Elephant



dental health products

We support your success.

Elephant Dental B.V.
Verlengde Lageweg 10
1628 PM Hoorn, The Netherlands
Tel. +31 229 25 90 00
Fax +31 229 25 90 99
E-mail info@elephant.nl
www.elephant-dental.com

Type 1 dental ceramic
Made in Holland
Rx only

ISO 6872
ISO 9693



0344
rev. apr-2009